



Kurze Vorstellung des Kirchgebäudes

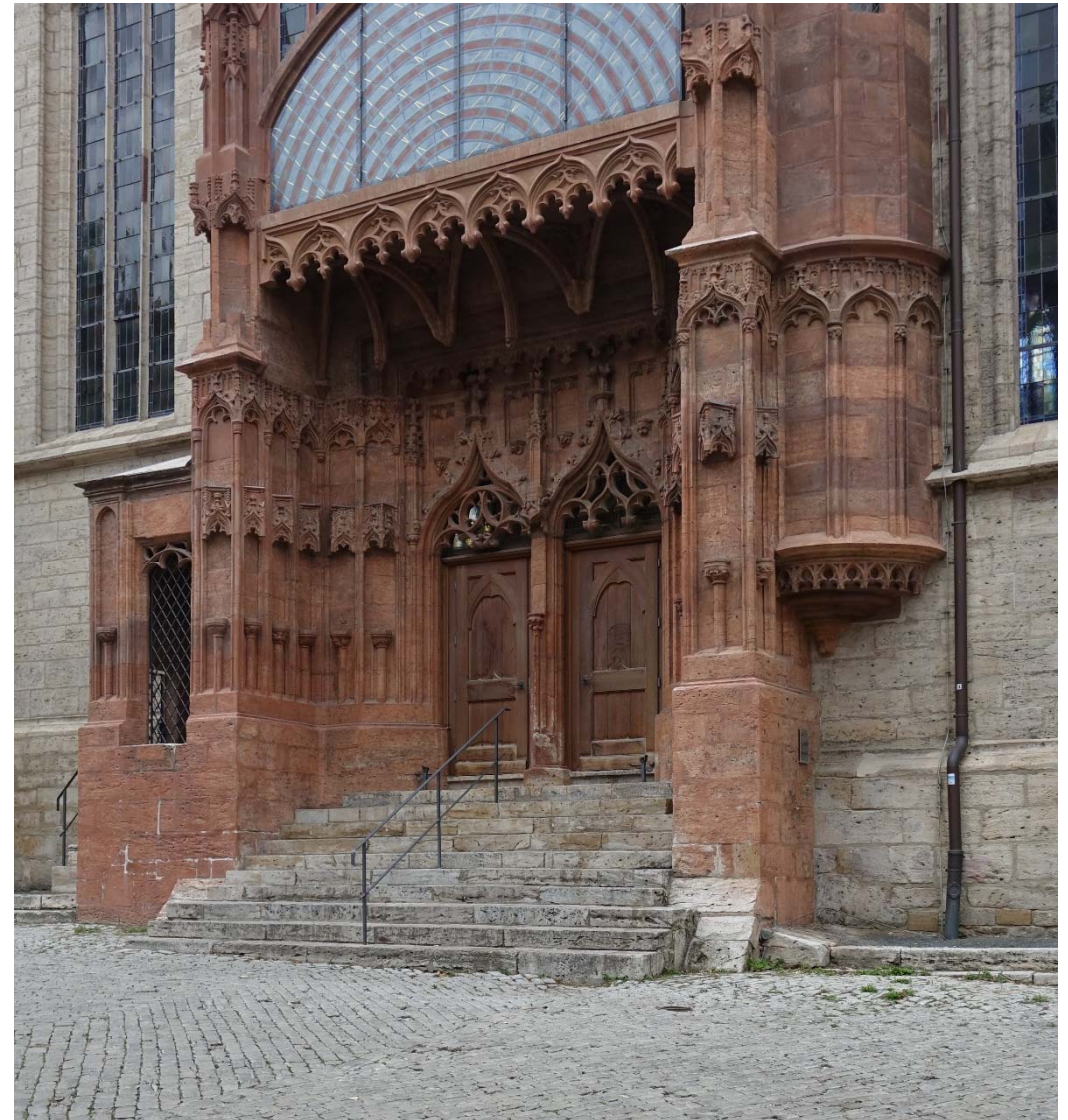
- **Baugeschichte lässt sich bis zum Anfang des 13. Jahrhunderts, der Zeit der Stadtgründung, zurück verfolgen**
- **zwei kleinere Vorgängerbauten sind nachgewiesen**
- **Bau der heutigen, dreischiffigen Hallenkirche begann um 1390 und wurde (nach rund 166 Jahren Bauzeit) im Jahr 1556 mit der Fertigstellung des Turmes abgeschlossen**
- **Das ehemals an der Nordseite befindliche Zisterzienserinnen – Kloster wurde 1525 aufgelöst**
- **Die Stadtkirche „St. Michael“ steht mit bedeutsamen Ereignissen und Personen der Geschichte in Verbindung, zu nennen wären stellvertretend Martin Luther, Napoleon und die Schlacht bei Jena und Auerstedt oder die friedliche Revolution im Jahr 1989**
- **Einschneidend: Die Zerstörung Jenas im Jahr 1945**

Bauphasen seit 1945

- **In den 1950‘er Jahren Wiederaufbau der Kirche in schwerer Zeit mit einfachem Satteldach und sehr einfachem Turmdach**
- **1980‘er Jahre Restaurierung des Innenraumes**
- **Nach der Wende / 2000‘er Jahre: Rekonstruktion der bauzeitlichen Gebäudehülle mit Mansarddach, Turmhaube und Brautportal**
- **2009 Beauftragung unseres Büros mit der Neugestaltung und Restaurierung des Innenraumes und der Erneuerung der hautechnischen Anlagen, die 2014 einen vorläufigen Abschluss fanden**
- **Abgesehen von der Tatsache, dass bereits 1984 ein barrierefreier Zugang an der Westseite der Kirche geschaffen wurde, spielte das Thema Barrierefreiheit bei der Planung des Innenraumes eine sehr große Rolle**

Situation von außen / Zugangsmöglichkeiten

- **Südseite mit Gerichtsportal (Hauptzugang; 8 Stufen) und Brautportal (11 Stufen)**
- **Ostseite mit Durchfahrt unter dem Hohen Chor**
- **Nordseite mit aktuell einem nicht genutzten Eingang in das nördliche Seitenschiff**
- **Westseite: Zugang zum Turm sowie ebenerdiger Zugang über Seitenportal mit ausreichender Durchgangsbreite**









Ausgangssituation Innenraum

- **Bereich unter Westempore diente als ungeordnete Lagerfläche für alles Mögliche und Stühle**
- **Nord –West – Ecke: barrierefreier Zugang zur Kirche**
- **Mitte Westwand: Zugang zum (bereits barrierefrei) ausgebautem WC, allerdings über eine Stufe**
- **Haustechnik nicht geordnet sondern wie gewachsen ...**
- **kein Platz für Aufsicht / Betreuung offene Kirche**
- **Vorhandene Heizung funktionierte nicht zufriedenstellend**
- **Fassung des Innenraumes von 1984 war verschlissen**
- **barrierefrei erreichbare war lediglich die Ebene Kirchenschiff**







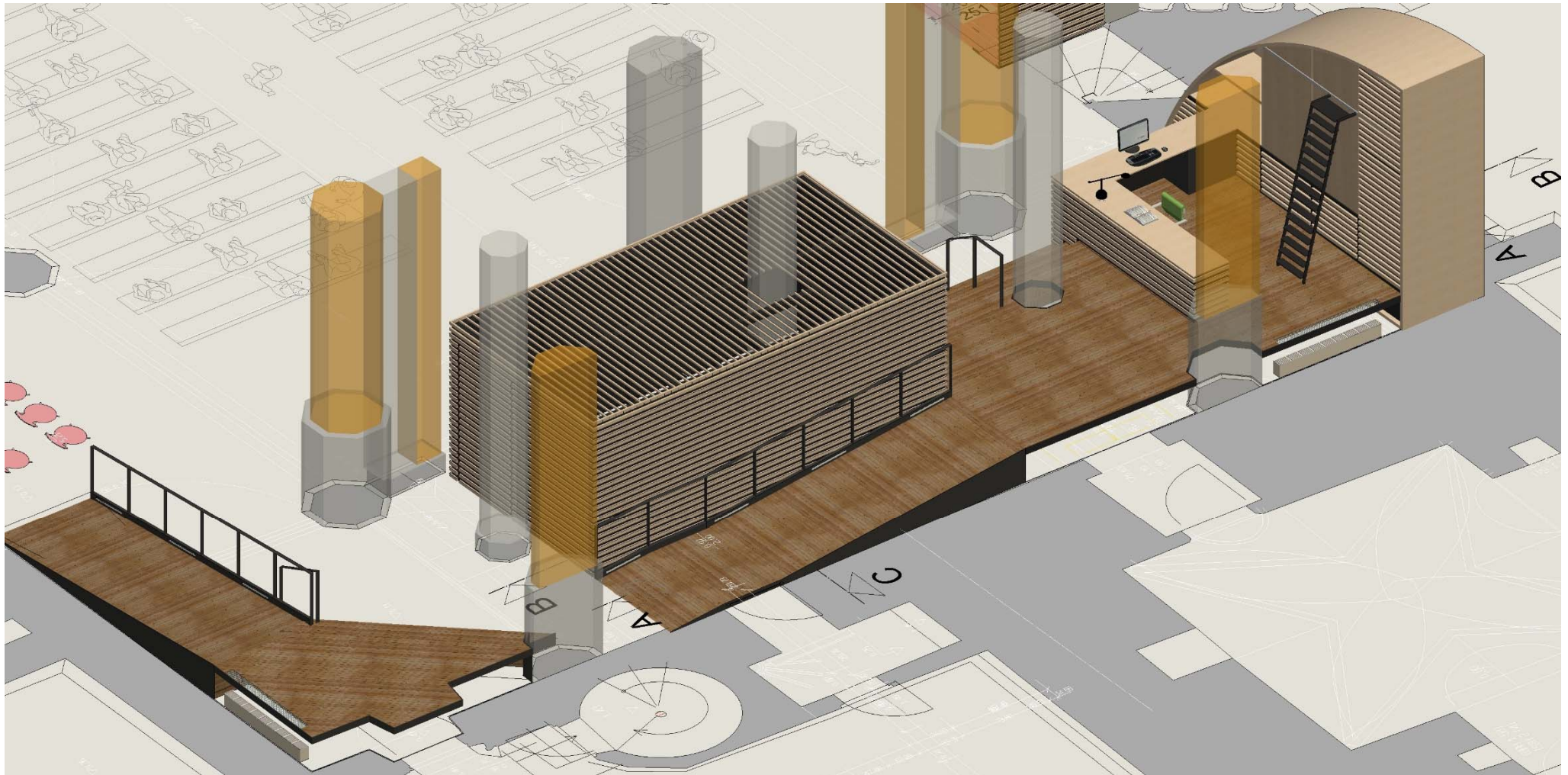


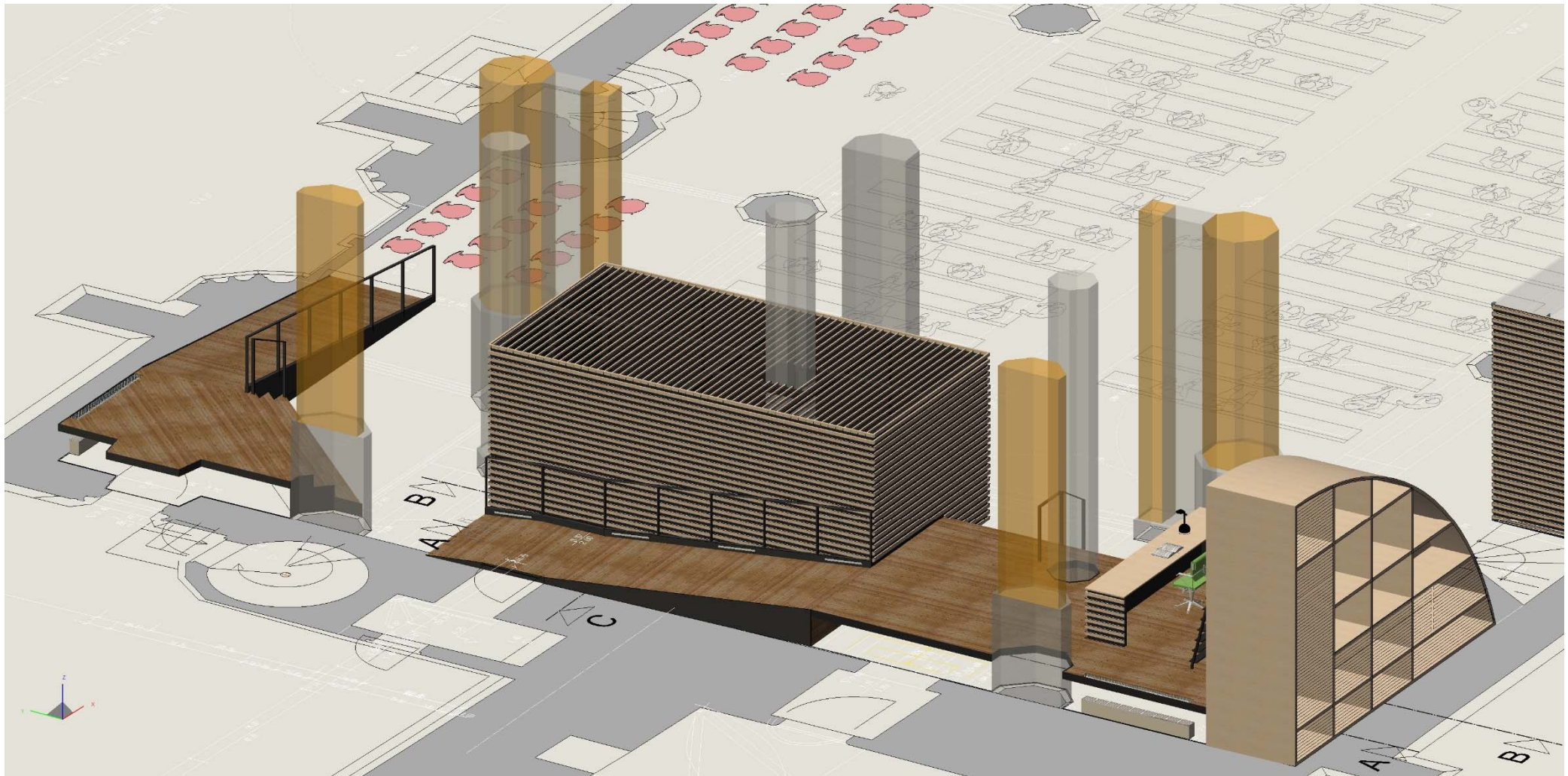


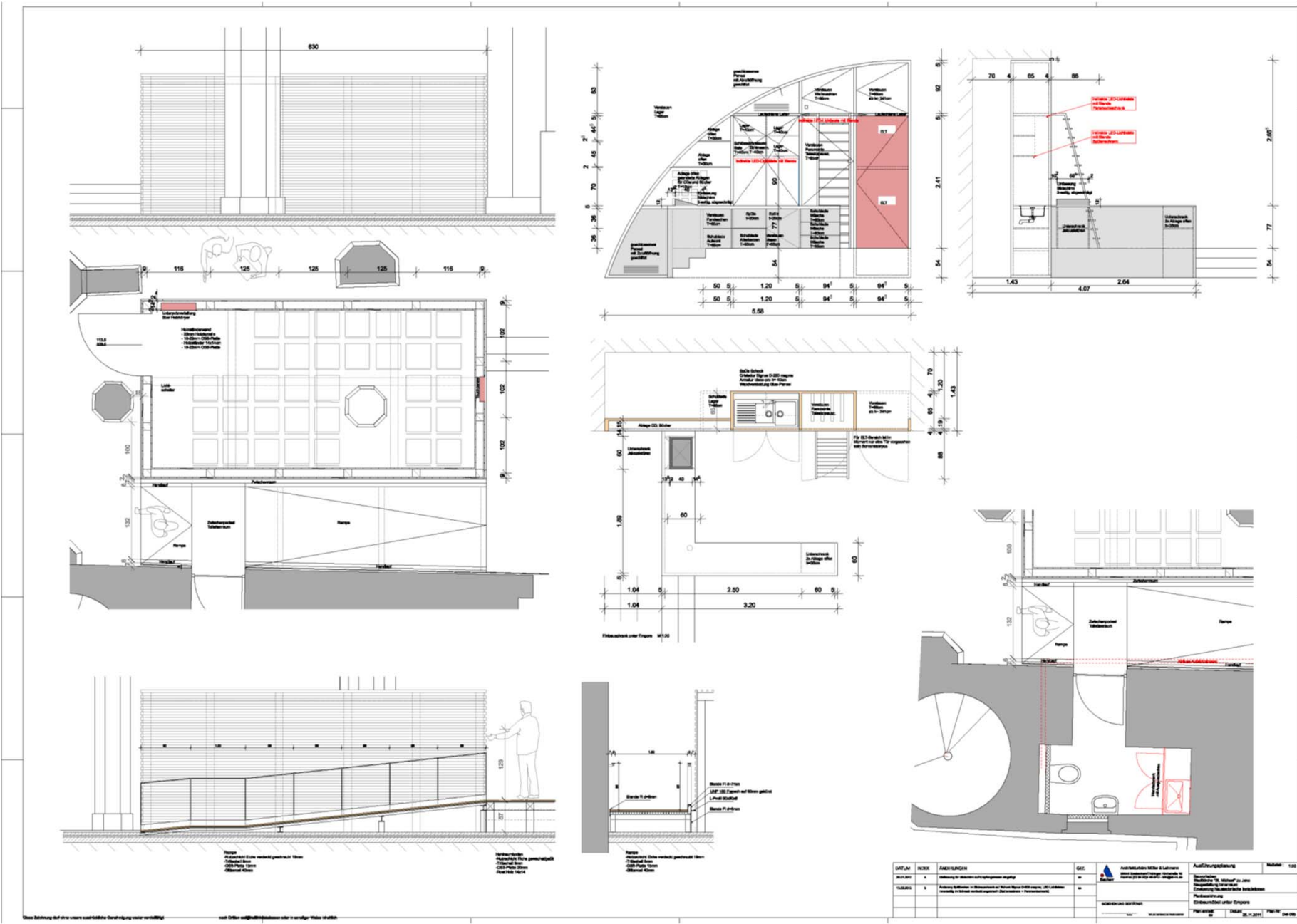


Aufgabenstellung Innenraum

- **Schaffung ausreichender Lagerflächen / insbesondere Stuhllager**
- **Haustechnik erneuern / Steuerzentrale**
- **Offene Kirche – Arbeitsplatz für Mitarbeiter zur Betreuung der Besucher / Verkauf**
- **Einbau einer Fußbodenheizung**
- **Erneuerung der Elektrik**
- **Restaurierung Raumfassung**
- **Restaurierung der Orgel in einem separaten Bauabschnitt**
- **Erweiterung Barrierefreiheit**





























Kritischer Rückblick und hoffungsvoller Ausblick

**Mit Blick auf die Barrierefreiheit konnte die Situation deutlich verbessert werden;
Stichworte:**

- **Zugang von aussen**
- **Zugang und Nutzung gesamtes Kirchenschiff**
- **Zugang Wolfgangkapelle**
- **Zugang Empfangstheke**
- **Induktive Höranlage**
- **Lichtführung an den Rampen**

Kritisch:

Die Stufen zu den Einbauten waren zunächst ohne Markierung an den Vorderkanten ausgeführt. Das führte zu Stürzen, und aufgrund dessen wurden Metallkanten nachgerüstet. Zukünftig würden wir dieses Problem mit LED-Beleuchtung beheben.

Wünschenswert:

- **Nach all den Anstrengungen und Fortschritten am Kirchgebäude selbst: denkmalgerechte und maximal barrierefreie Gestaltung der Freianlagen im Bereich der Kirche (insbesondere Nordseite!)**
- **Erlebbarmachen der nicht barrierefrei zugänglichen Bereiche der Kirche, insbesondere Turm und Krypta unter dem Hohen Chor durch entsprechende Hilfsmittel (3D-Darstellungen, Bilder, Erläuterungen, etc.)**
- **Umfängliche Erläuterungen zum Gebäude auch für Sehschwache und Blinde in Ebene Kirchenschiff**
- **Rückkehr zu einer klaren Struktur der Informationen für alle Besucher**

